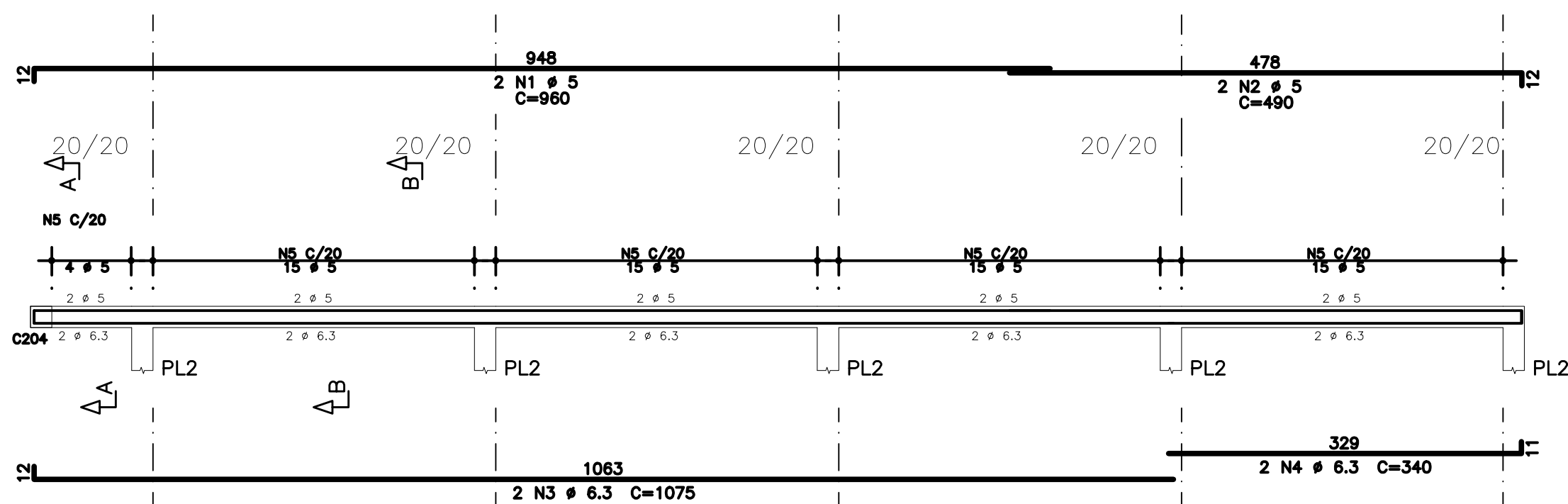
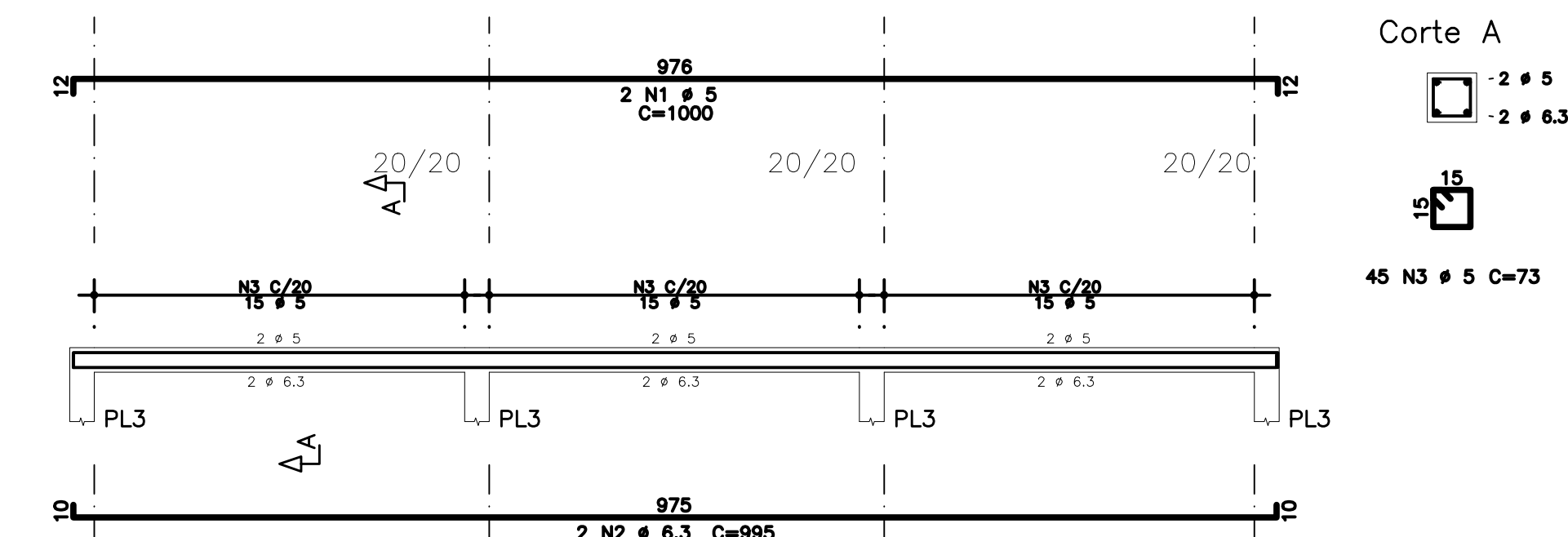


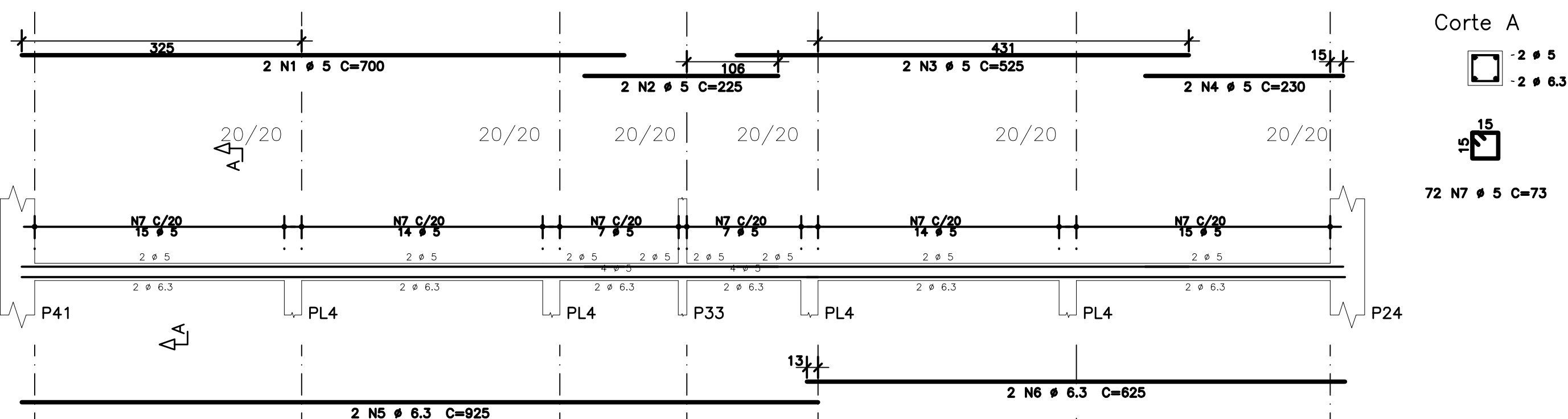
C212



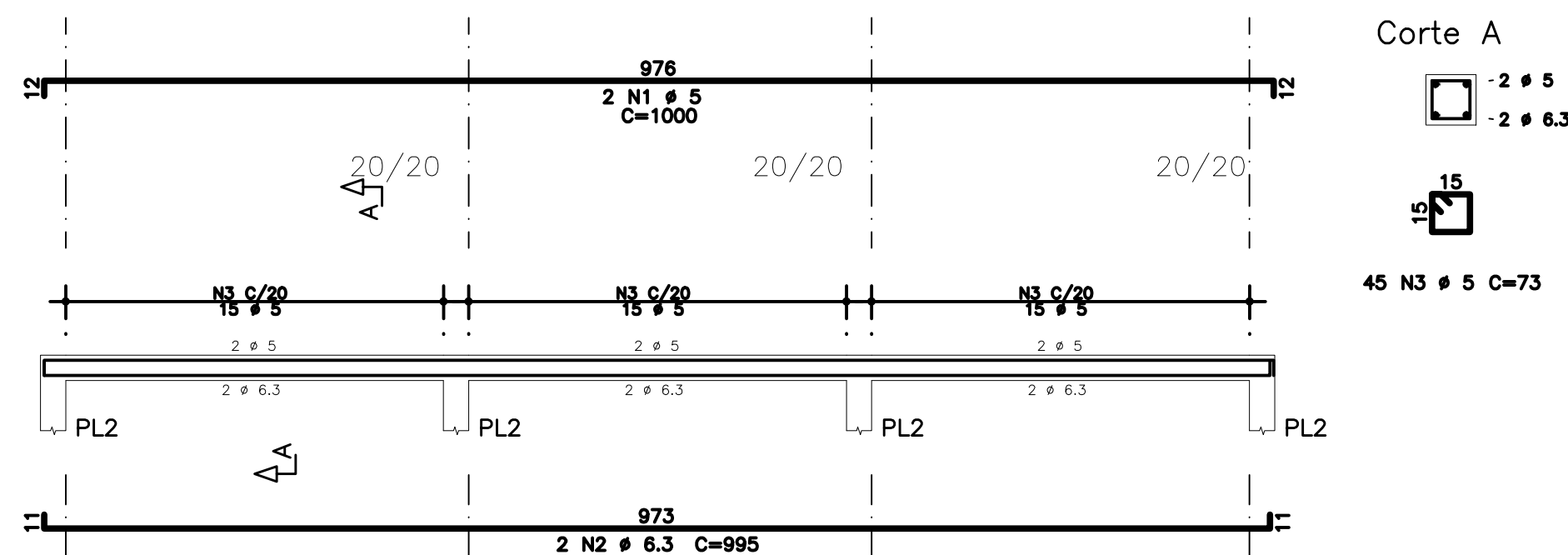
C210



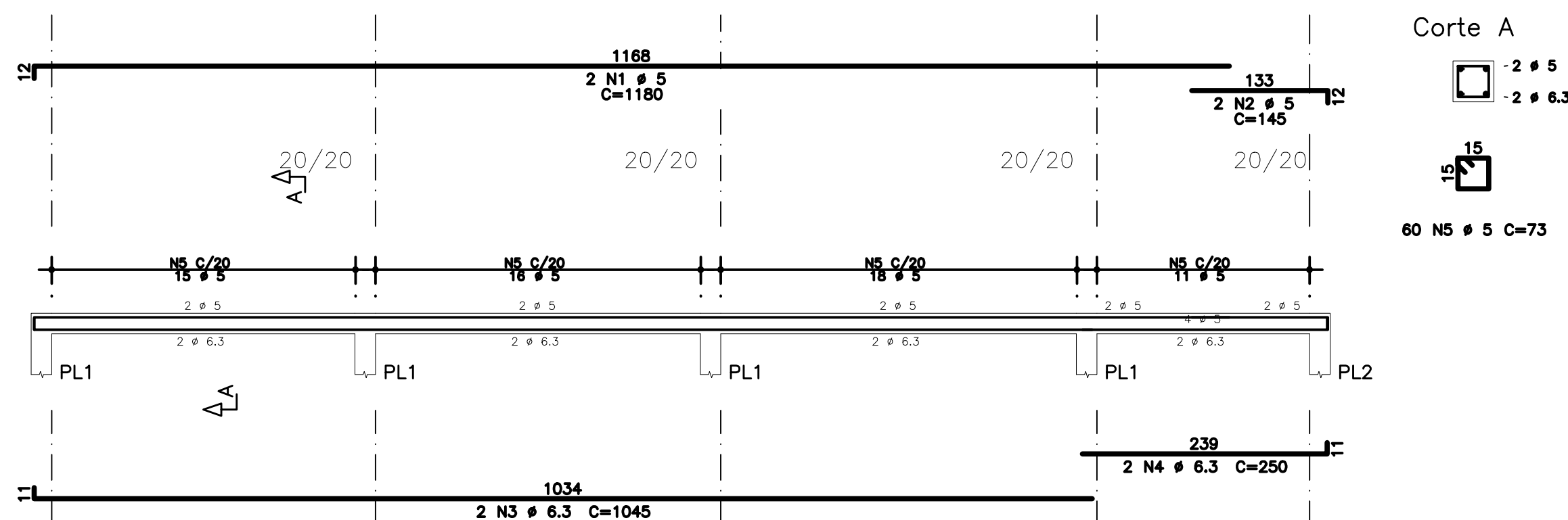
C207



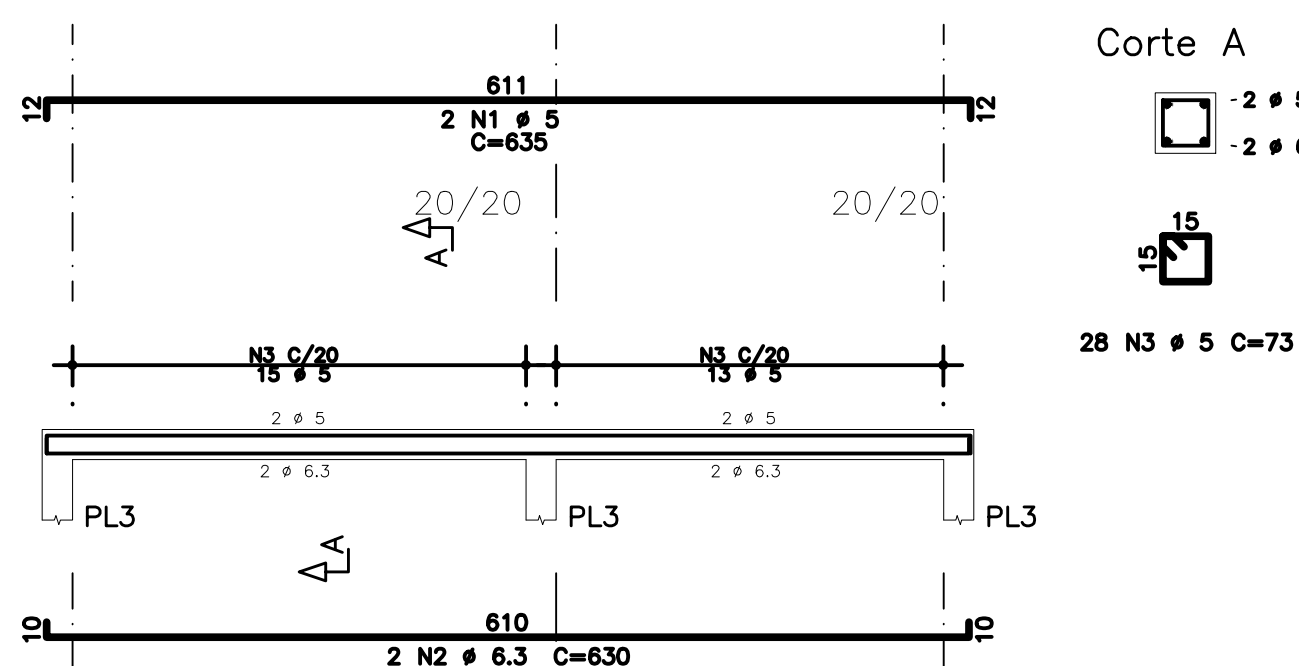
C213



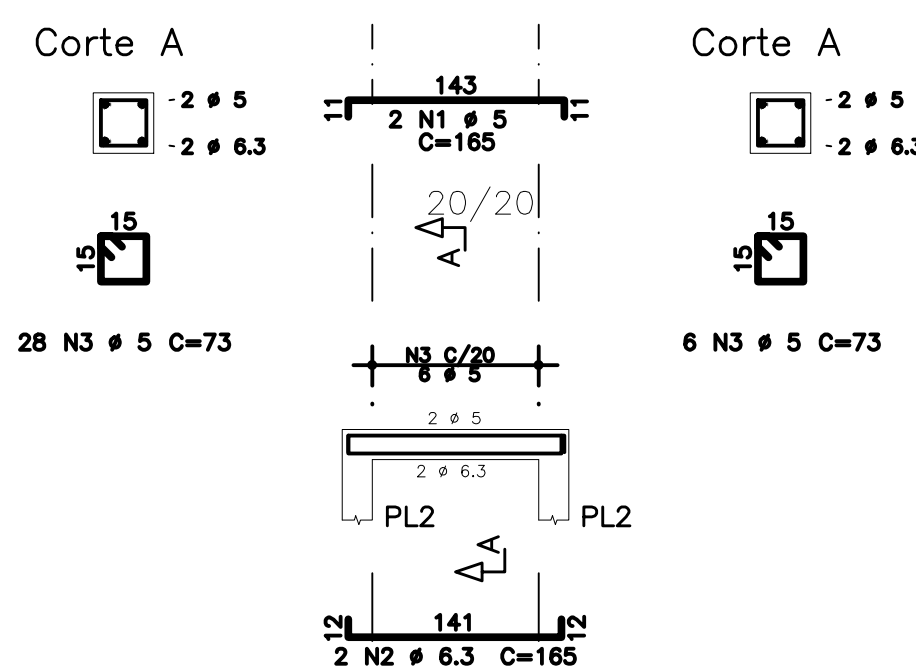
C201



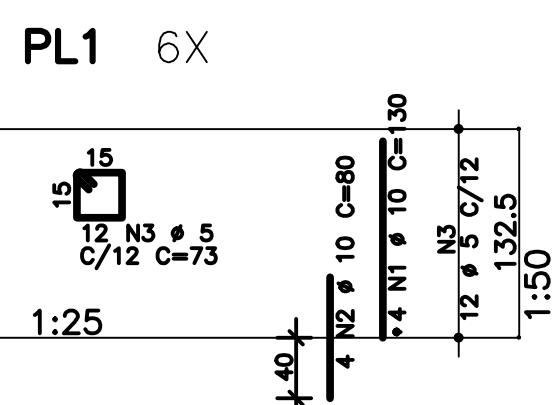
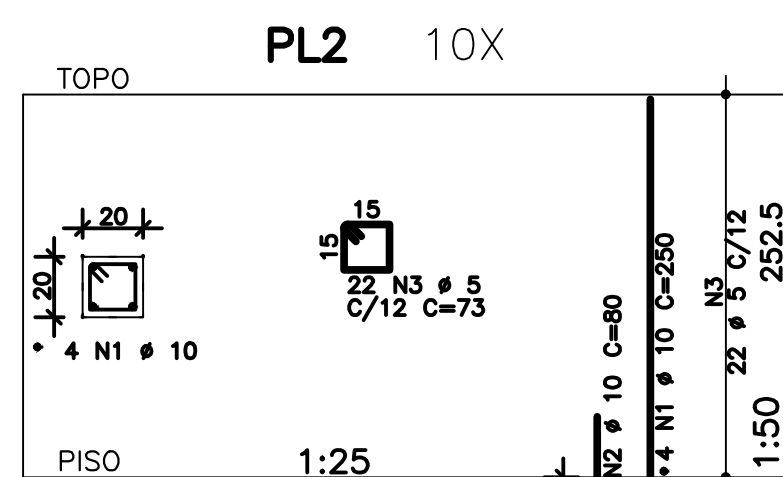
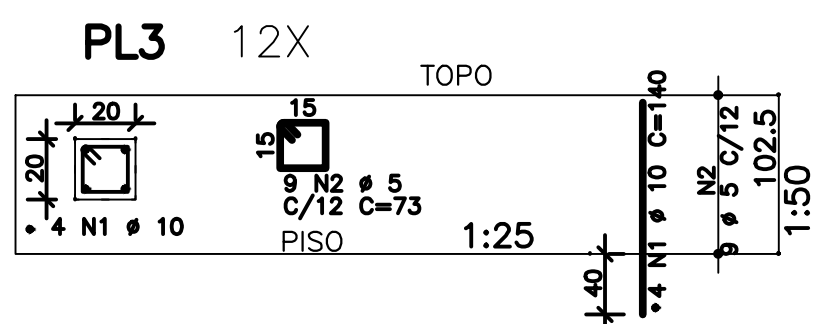
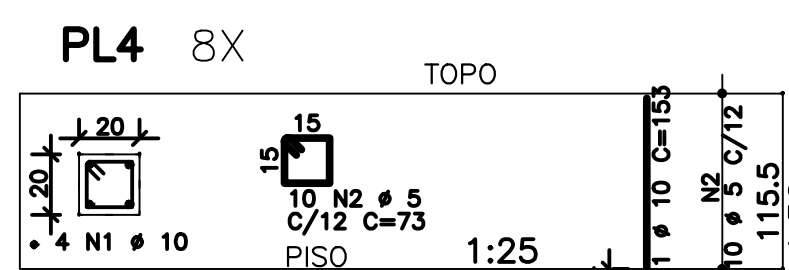
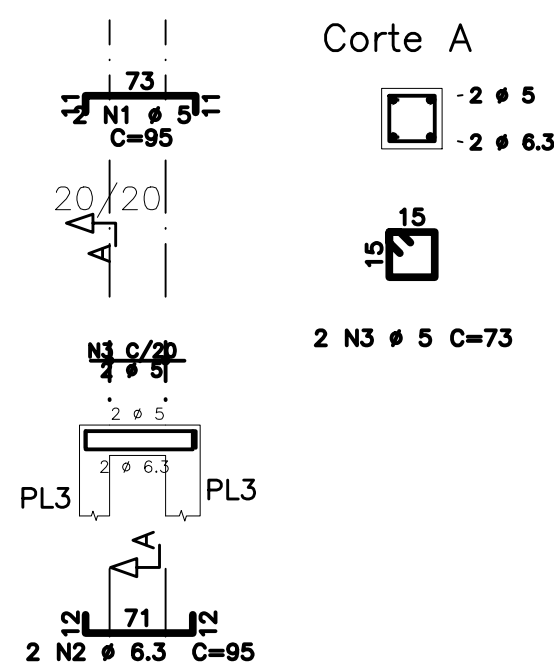
C211



C202



C206



NOTAS

1. DIMENSÕES EM CENTÍMETROS, ELEVAÇÕES EM METROS
2. CONCRETO ESTRUTURAL:
 $F_{ck} \geq 20$ MPa (ESTACAS TIPO RAIZ) – ARGAMASSA:
CONSUMO DE CIMENTO>=600,0kg/m³; RELAÇÃO A/C ENTRE 0,5 E 0,6;
AGREGADO – AREIA.
 $F_{ck} \geq 30$ MPa (DEMAIS ELEMENTOS ESTRUTURAIS): CONSUMO DE CIMENTO
CONSUMO DE CIMENTO >=320,0kg/m³.
3. FATOR ÁGUA/CIMENTO MÁXIMO: 0,60
4. CLASSE DE AGRESSIVIDADE II – URBANA
5. MÓDULO DE ELASTICIDADE INICIAL A 28 DIAS IGUAL A 30670 MPa
6. REALIZAR OS PROCEDIMENTOS DE CURA, RETIRADA DE FÓRMAS E DO
ESCORAMENTO CONFORME NBR 14931:2004 E MEMORIAL DESCRITIVO.
PROCEDER COM A CURA GOMIDA POR NO MÍNIMO 07 (SETE) DIAS OU
UTILIZAR A CURA QUÍMICA DOS ELEMENTOS DE CONCRETO.
7. A EXECUÇÃO DA ESTRUTURA DEVERÁ CONTAR COM O ACOMPANHAMENTO DE
TECNOLOGISTA DE CONCRETO
8. O ENGENHEIRO RESPONSÁVEL PELA OBRA DEVERÁ OBEDECER AS
RECOMENDAÇÕES DAS NORMAS TÉCNICAS APLICÁVEIS, DEDICANDO ESPECIAL
ATENÇÃO ÀS SEGUINTE ATIVIDADES:
 - 8.1. CONCRETO: PREPARO, CONTROLE, RECEBIMENTO, TRANSPORTE,
LANÇAMENTO, ADENSAMENTO E CURA.
 - 8.2. FÓRMA: CONFERÊNCIA DAS MEDIDAS E POSIÇÕES, LIMPEZA,
ESTANQUEIDADE, SATURAÇÃO DAS FÓRMAS ABSORVENTES (RETIRAR
EXCESSO DE ÁGUA), CUIDADO COM O USO DOS DESMOLDANTES
E RETIRADA DAS FÓRMAS
 - 8.3. ARMAÇÃO: LIMPEZA, MONTAGEM, COBRIMENTO (USO DE ESPAÇADORES
PLÁSTICOS ADEQUADOS), E GARANTIA DA POSIÇÃO DAS ARMADURAS
ANTES E DURANTE A CONCRETAGEM
9. COBRIMENTO MÍNIMO DA ARMADURA:
LAJES=2,0cm; VIGAS E PILARES=2,5cm; BLOCOS=5,0cm; ESTACAS=4,0cm.
OBRA COM RÍGIDO CONTROLE DE QUALIDADE.
10. RECOMENDA-SE QUE OS MATERIAIS (AÇO E CONCRETO) UTILIZADOS
NESTE PROJETO SEJAM SUBMETIDOS A ENSAIOS TECNOLÓGICOS
11. PREVER DRENAGEM E/OU IMPERMEABILIZAÇÃO PARA AS CORTINAS
(CONTENÇÕES).
12. CONFERIR MEDIDAS NO LOCAL.

	AÇO	POS	BIT	QUANT	COMPRIMENTO	
					UNIT cm	TOTAL cm
C201	60A	1	5	2	1180	2360
	60A	2	5	2	145	290
	50A	3	6,3	2	1045	2090
	50A	4	5	2	250	500
	60A	5	5	60	73	4380
C202	60A	1	5	2	165	330
	50A	2	6,3	2	165	330
	60A	3	5	6	73	438
C206	60A	1	5	2	95	190
	50A	2	6,3	2	95	190
	60A	3	5	2	73	146
C207	60A	1	5	2	700	1400
	60A	2	5	2	225	450
	60A	3	5	2	825	1050
	60A	4	5	2	230	460
	50A	5	6,3	2	925	1850
	50A	6	6,3	2	625	1250
	60A	7	5	72	73	5256
C210	60A	1	5	2	1000	2000
	50A	2	6,3	2	995	1990
	60A	3	5	45	73	3285
C211	60A	1	5	2	635	1270
	50A	2	6,3	2	630	1260
	60A	3	5	28	73	2044
C212	60A	1	5	2	960	1920
	60A	2	5	2	490	980
	50A	3	6,3	2	1075	2150
	60A	4	6,3	2	340	680
	60A	5	5	64	73	4672
C213	60A	1	5	2	1000	2000
	50A	2	6,3	2	995	1990
	60A	3	5	45	73	3285
PL1 (X8)	60A	1	10	24	130	3120
	50A	2	10	24	80	1920
	60A	3	5	72	73	5256
PL2 (X10)	60A	1	10	40	250	10000
	50A	2	10	40	80	3200
	60A	3	5	220	73	16080
PL3 (X12)	50A	1	10	48	140	6720
	60A	2	5	108	73	7884
PL4 (X8)	60A	1	10	32	153	4896
	50A	2	5	80	73	5840
	60A	3	5	72	73	5256

RESUMO DE AÇO			
AÇO	BIT	COMPR	PESO
	mm	m	kgf
60A	5	732	113
50A	6,3	143	35
50A	10	299	184
Peso Total	60A =		113 kgf
Peso Total	50A =		219 kgf

EXE	01	AVALIAÇÃO DE CONFORMIDADE	EFICÁCIA	18/12/20
EXE	00	PROJETO EXECUTIVO – LICITAÇÃO OBRA	EFICÁCIA	31/07/20
REVCOMP	02	REVISÃO PROJETO EXECUTIVO – REF EXE 2	EFICÁCIA	24/07/20
REVCOMP	01	REVISÃO PROJETO EXECUTIVO – REF EXE	EFICÁCIA	03/07/20
REVCOMP	00	EMISSIONAL INICIAL EXECUTIVO	EFICÁCIA	25/04/20
ANT	01	REVISÃO ANTEPROJETO	EFICÁCIA	20/02/20
ANT	00	EMISSIONAL INICIAL ANTEPROJETO	EFICÁCIA	21/11/19
TIPO	REV	DESCRIÇÃO	DESENHO	DATA
REVISÕES				
MINISTÉRIO PÚBLICO DO ESTADO DE MINAS GERAIS SEDE DAS PROMOTORIAS DE JUSTIÇA DE JUIZ DE FORA				
ENDEREÇO:			ÁREA TERRENO:	
RUA JOSÉ CALIL AHOUGI, LOTE F, BAIXADA DO PARAIBUNA			2.996,30m ²	
			ÁREA CONSTRUÍDA:	
			7.266,36m ²	
PROPRIETÁRIO:			CNPJ:	
_____ PROCURADORIA GERAL DE JUSTIÇA DO ESTADO DE MINAS GERAIS			20.971.057/0001-45	
PROJETO DE ESTRUTURA DE CONCRETO ARMADO				
EMPRESA:			CNPJ:	
ENGENHEIRO FABRÍCIO SILVA LIMA CREA: 80.082/D-MG EFICÁCIA PROJETOS E CONSULTORIA LTDA			06.301.115/0001-00	
RESPONSÁVEL TÉCNICO:			CREA:	
NELSON URIAS PINTO GARGILIO DA SILVA			82.624/D-MG	
CONTEÚDO:			DATA:	FOLHA:
VERGA E CONTRAVERGA 1º E 2º PAVIMENTOS – 02/02 ARMAÇÃO DOS PILARETES			18/12/20	114/126
			ESCALA:	
			INDICADA	